

Suoviljelysyhdistys ry

130 vuotta (1894 – 2024)

Suoviljelysyhdistys ry on perustettu vuonna 1894 edistämään kasvinviljelyä soista raivatuilla pelloilla. Viime vuosikymmeninä tätä tarkoitusta on laajennettu käsittämään myös turpeen ja suolla kasvavan sammalen hyödyntäminen kasvien kasvatuksessa.

Yhdistyksellä ei enää ole suokoeasemia eikä omaa tutkimustoimintaa, mutta aikojen kuluessa kertyneen varallisuuden tuotolla yhdistys rahoittaa hankkeita, jotka edistävät viljelyyn otettujen turvemaiden maatalouskäyttöä, soiden kasviperäisten raaka-aineiden jalostamista sekä turpeen ja sammalen hyödyntämistä ammatti- ja harrasteviljelyssä ilmastoa ja muuta ympäristöä hyödyttävällä tavalla.

Puheenjohtajat

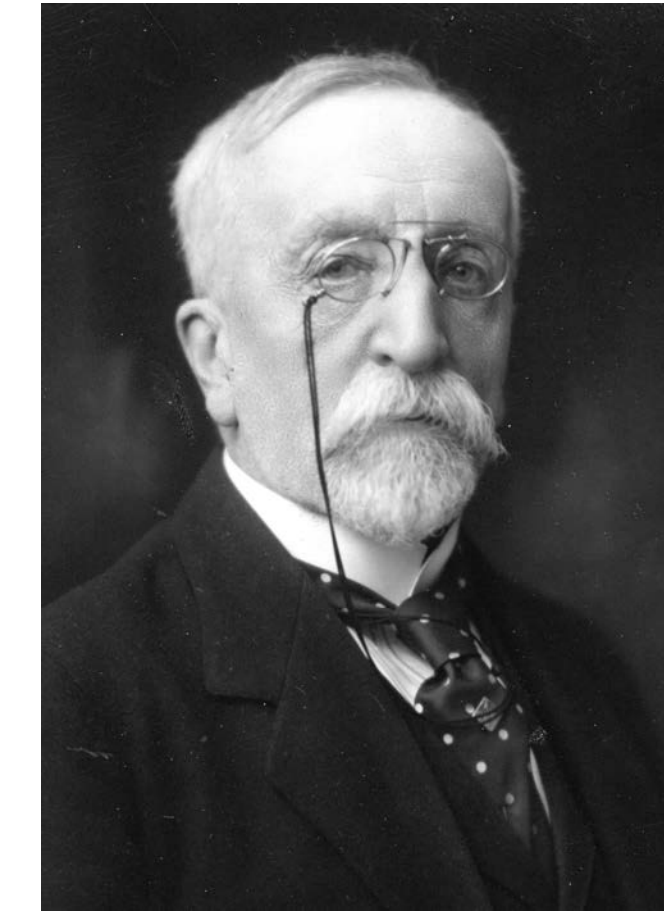
Maanviljelysneuvos E. Björkenheim 1894
Tri Oskar Heikel 1895-1906
Prof. Arthur Rindell 1906-1918
Maanviljelysneuvos J. Lagus 1919
Maanviljelysneuvos E. af Hällström 1920-1924
Prof. E.F. Simola 1924-1941
Prof. Pauli Tuorila 1941-1950
Prof. Erkki Kivinen 1951-1974
Vuorineuvos Yrjö Pessi 1975-2013
Prof. Erkki Kempainen 2013-2023
MH Hannu Salo 2023-

Sihteerit / toiminnanjohtajat

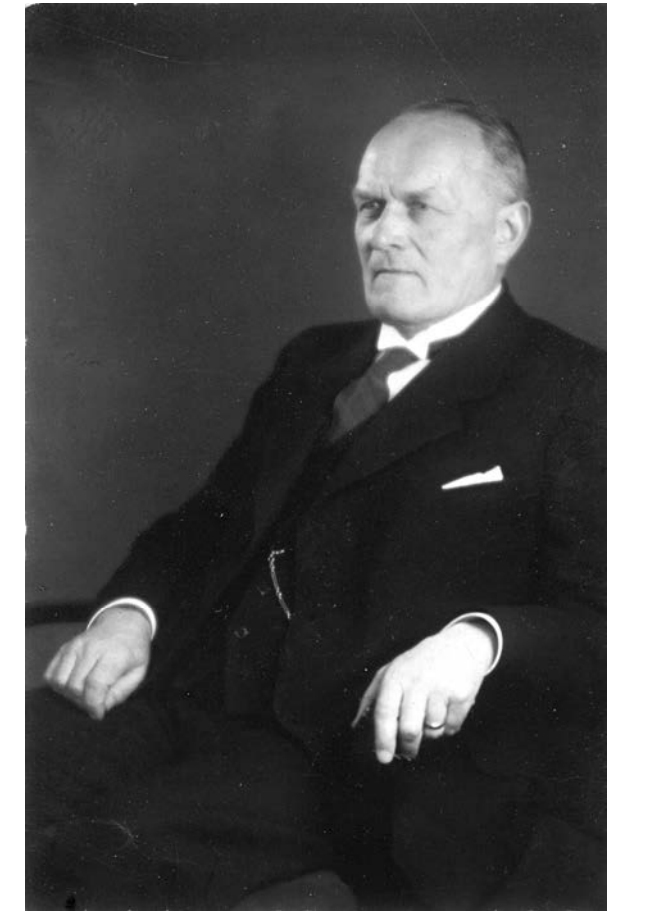
Lääninagronomi A. Th. Europaeus 1894-1895
Maanviljelysyli-insinööri G.A. Stähle 1896
Dosentti vapaaherra Aug. af Schulten 1899
Agronomi A. Stålström 1900
Maanviljelysinsinööri E.A. Malm 1900-1945
Prof. Martti Salonen 1945-1951
Agronomi Auvo Kotiaho 1951-1955
Agronomi E.J. Kinnunen 1956-1957
Tohtori Yrjö Pessi 1957-1967
Maisteri Erkki Paulamäki 1967-1973
Maisteri Heikki Luostarinen 1973-1974
Maisteri Reijo Heikkilä 1975-2021
Ylimetsänhoitaja Raimo Sopo 2021-2023
MMT, agronomi Asko Simojoki 2023-



A. Th. Europaeus (1836-1912)
Yhdistyksen syntysanojen lausuja



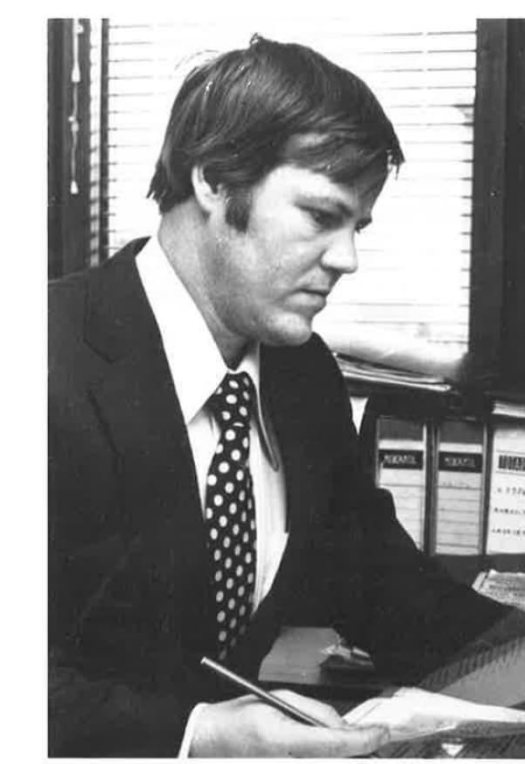
Arthur Rindell (1852-1936)
Pj 1906-18



E. A. Malm (1871-1945)
Tj. 1900-45



Yrjö Pessi (1926-2021)
Pj. 1975-2013



Reijo Heikkilä (1942-2023)
Tj. 1975-2021



Hannu Salo
Hallituksen pj 2023-



Savetuskoe kauralla (Leteensuu 1909)



Viemäripatoja (Leteensuu 1920, EAM)



Turpeenostosta vapautunutta aluetta
(Valkeasuo 2003, T. Eronen)



Kasvihuonekaasutkimuksia entisellä
turpeennostoalueella (Pärnänsuo 2014, AS)

Vanhoja ja nykyisiä tutkimusaiheita

- Soiden viljelykelpoisuustutkimukset ja inventointi
- Suopeltojen raivaus ja ojitus
- Turvemaiden maanparannus (kalkitus, savetus), lannoitus (N, P, K hivenravinteet), lämpö- ja kosteusolot sekä soveltuvuus eri kasvilajeille, kasvinvuorotukseen ja laidunnukseen
- Suopohjien viljelykäyttö ja kasvihuonekaasupäästöt
- Turvemaiden hiili- ja ravinnepäästöjen vähentäminen vesienhallinnalla (säätoojitus ja -kastelu)
- Rahkasammal kasvualustana kasvihuoneviljelyssä (ominaisuudet, korjuu, suon uusiutuminen)